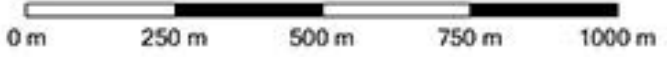


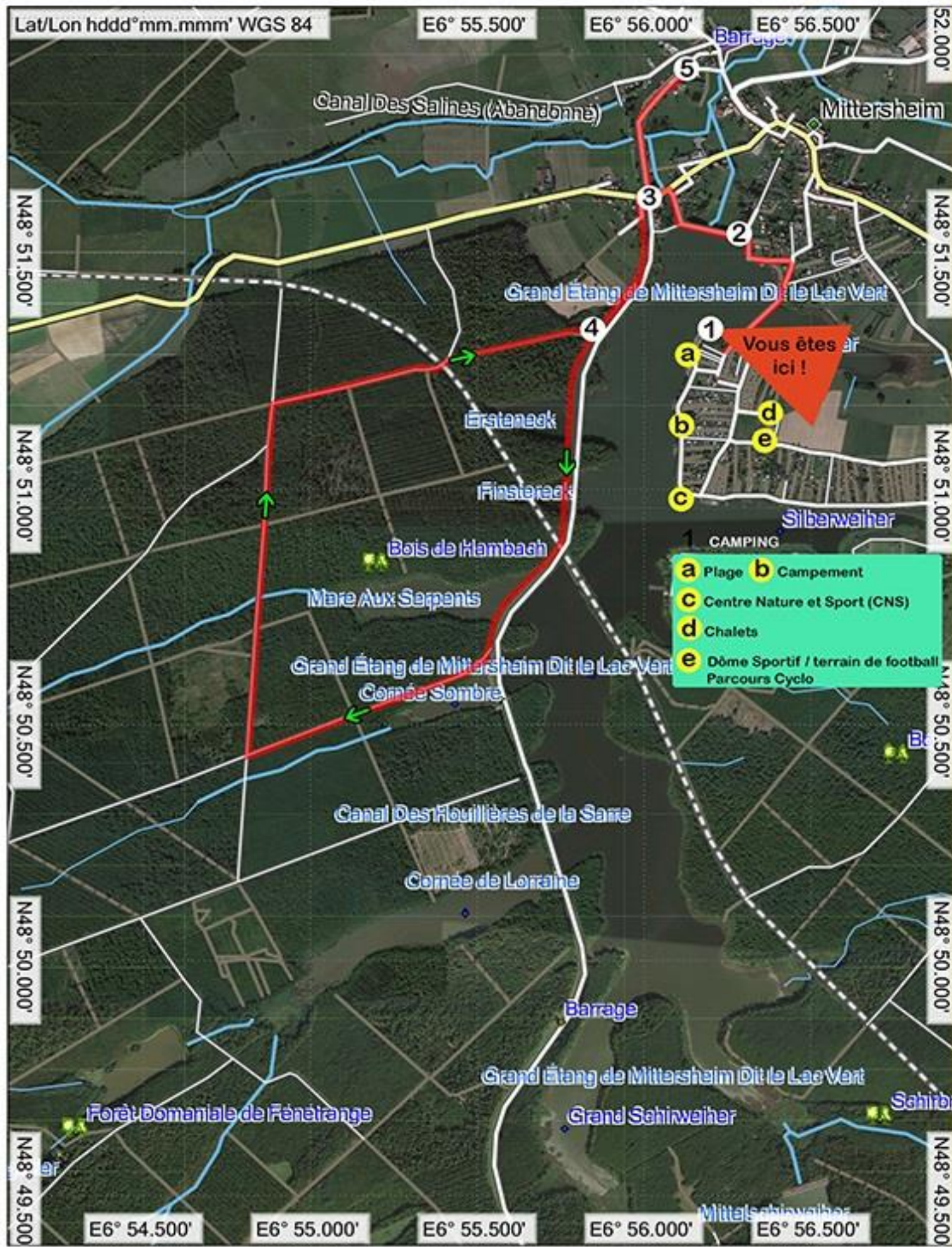


Sens de direction

● Capitainerie



- 1 Port
- 2 Ancienne Pisciculture
- 3 Digue
- 4 Entrée Camping
- 5 Camping sauvage
- 6 Dôme Sportif
- 7 Entrée forêt
- 8 Sortie forêt
- 9 Chalets pointus
- 10 Centre Nature et Sport (CNS)



- 1 Camping 2 Digue 3 Ecluse 13
- 4 Départ du Circulaire Mare aux serpents 5 Port
- ➔ Sens de circulation

0 m 350 m 700 m 1050 m 1400 m

2h Le Circulaire 6km de la Mare aux serpents

TN MN
0.8°
01/01/2010

Lat/Lon hddd°mm.mmm' WGS 84

E6° 56.300'

E6° 56.400'

E6° 56.500'

3° 51.900'

N48° 51.800'

N48° 51.800'

N48° 51.700'

N48° 51.700'

N48° 51.600'

N48° 51.600'

N48° 51.500'

N48° 51.500'

N48° 51.400'

N48° 51.400'

E6° 56.000'

E6° 56.100'

E6° 56.200'

E6° 56.300'

E6° 56.400'

E6° 56.500'

Le Patrimoine

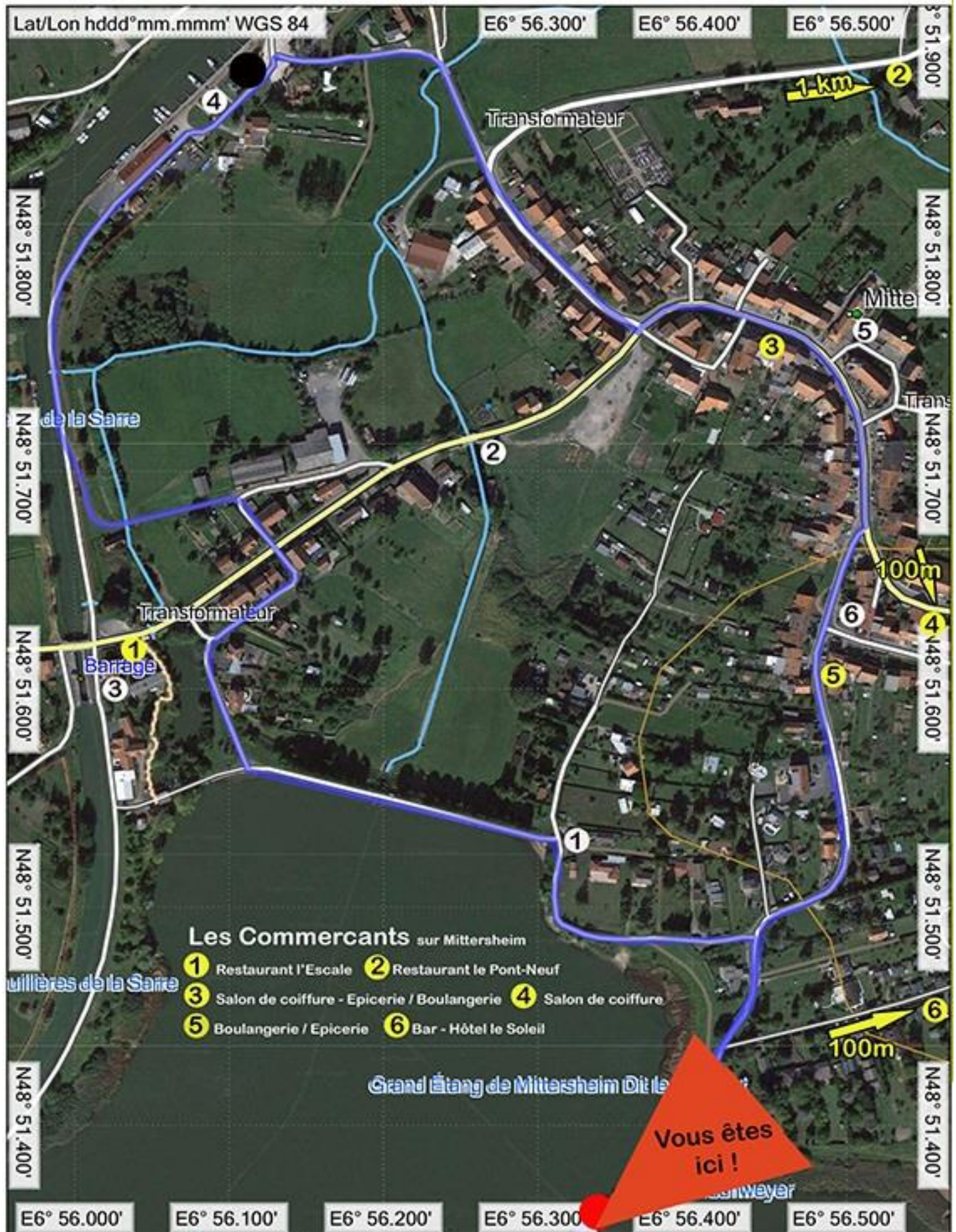
- 1 La Digue / 2 Le Lavoir / 3 Ecluse 13 / 4 Le Port / 5 l'Ecole - l'Eglise
- 6 La Mairie - La poste - La Caserne des Sapeurs Pompiers - Le Musée

● Camping ● Capitainerie



1h Le Circulaire du Patrimoine **3km**

01/01/2010



Les Commerçants sur Mittersheim

- 1 Restaurant l'Escale
- 2 Restaurant le Pont-Neuf
- 3 Salon de coiffure - Epicerie / Boulangerie
- 4 Salon de coiffure
- 5 Boulangerie / Epicerie
- 6 Bar - Hôtel le Soleil

Grand Étang de Mittersheim Dit le

Vous êtes ici !