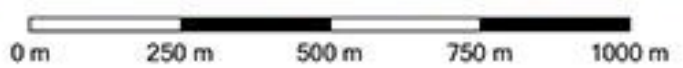
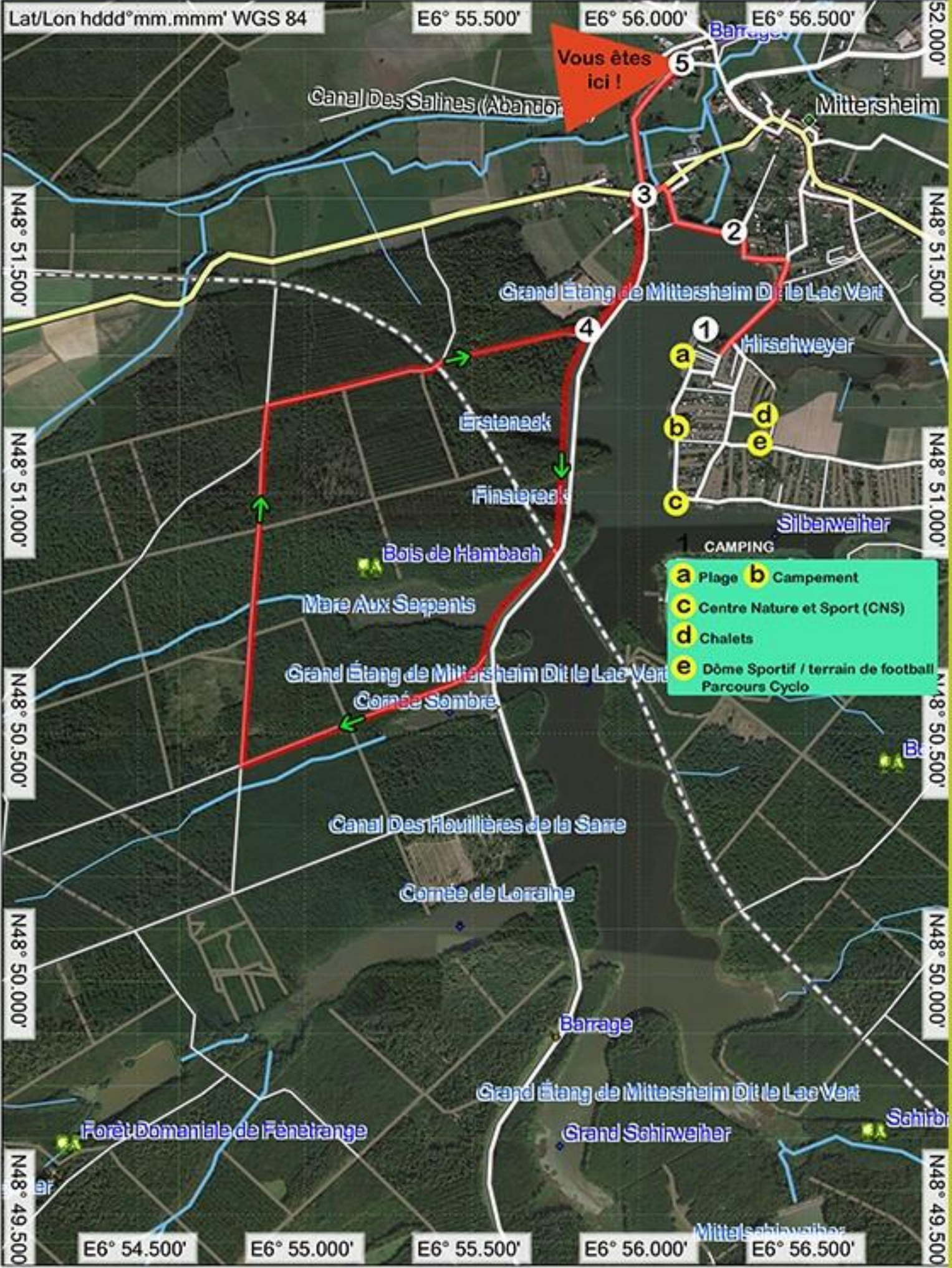


Sens de direction

- 1 Port
- 2 Ancienne Pissiculture
- 3 Digue
- 4 Entrée Camping
- 5 Camping sauvage
- 6 Dôme Sportif
- 7 Entrée forêt
- 8 Sortie forêt
- 9 Chalets pointus
- 10 Centre Nature et Sport (CNS)





- 1 Camping
- 2 Digue
- 3 Ecluse 13
- 4 Départ du Circulaire Mare aux serpents
- 5 Port
- ➔ Sens de circulation

2h Le Circulaire 6km
de la Mare aux serpents

TN MN
 0.8°
 01/01/2010

Lat/Lon hddd°mm.mmm' WGS 84

E6° 56.300'

E6° 56.400'

E6° 56.500'

N48° 51.900'

N48° 51.800'

N48° 51.800'

N48° 51.700'

N48° 51.700'

N48° 51.600'

N48° 51.600'

N48° 51.500'

N48° 51.500'

N48° 51.400'

N48° 51.400'

E6° 56.000'

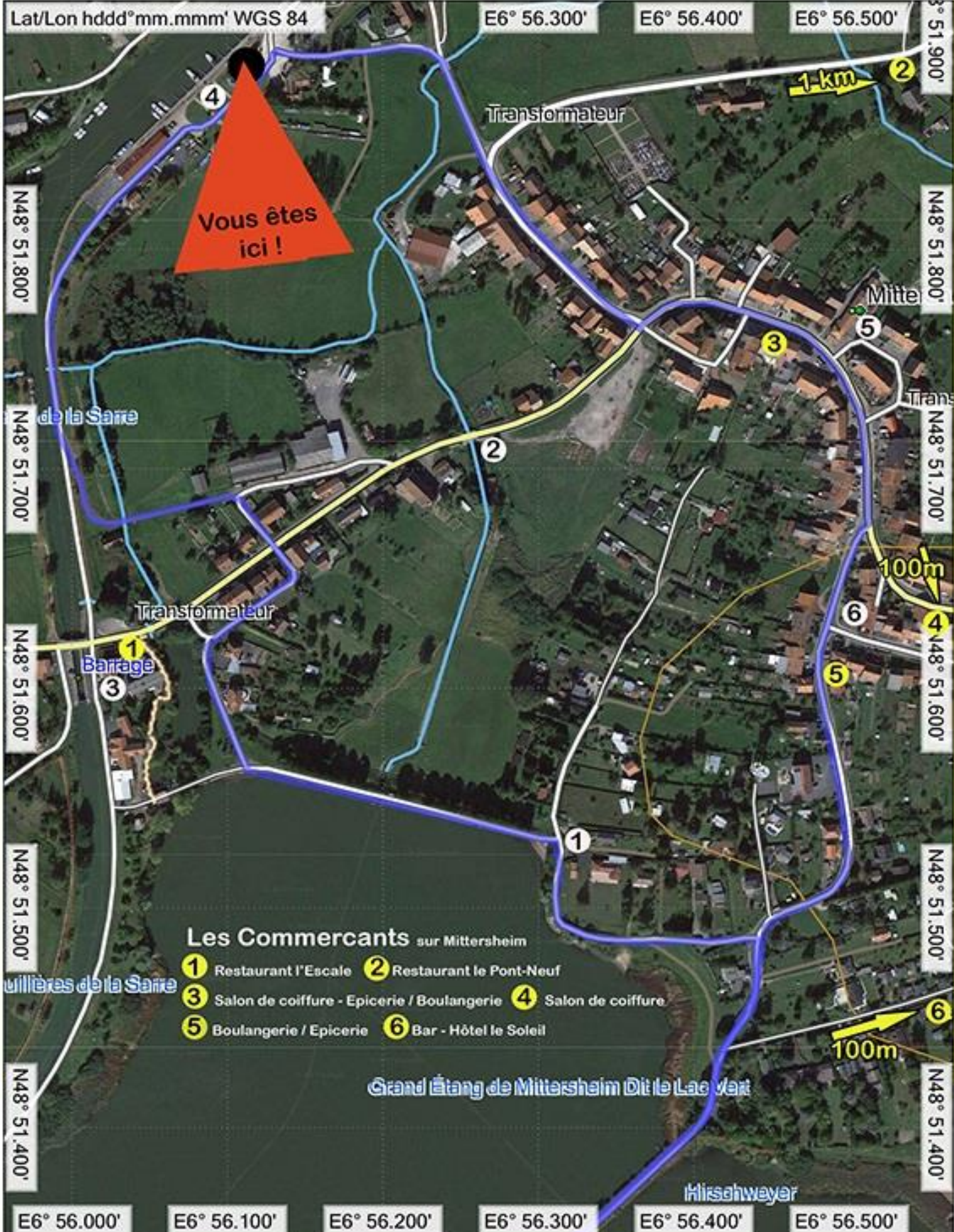
E6° 56.100'

E6° 56.200'

E6° 56.300'

E6° 56.400'

E6° 56.500'



Les Commerçants sur Mittersheim

- ① Restaurant l'Escale ② Restaurant le Pont-Neuf
- ③ Salon de coiffure - Epicerie / Boulangerie ④ Salon de coiffure
- ⑤ Boulangerie / Epicerie ⑥ Bar - Hôtel le Soleil

Grand étang de Mittersheim Dit le Lac Vert

Le Patrimoine

● Capitainerie

- 1 La Digue / 2 Le Lavoir / 3 Ecluse 13 / 4 Le Port / 5 l'Ecole - l'Eglise
- 6 La Mairie - La poste - La Caserne des Sapeurs Pompiers - Le Musée

0 m 75 m 150 m 225 m 300 m

50' Le Circulaire du Patrimoine 2,5km